

第8回 NBCメッシュテック シルクスクリーン国際版画 ビエンナーレ展 入賞作品発表

Result : The 8th NBC Meshtec Tokyo International Screen Print Biennial Announcement of the awardees

Exhibition Dates of Prize Winning Works:

From March 4th (Fri) to 9th (Wed), 2022.

Exhibition Venue: Yurakucho Asahi Hall Square Gallery

(Yurakucho Mullion 11F 2-5-1 Yurakucho Chiyodaku, Tokyo)

Hours: 11 a.m. to 7 p.m. (closed at 6 p.m. on March 9th)

It may be changed exhibition method to prevent the spread of COVID-19.

日清製粉グループの株式会社NBCメッシュテック(社長:梶哲也)が主催するスクリーン版画の公募展、「第8回NBCメッシュテック シルクスクリーン国際版画ビエンナーレ展」の審査会が12月21日に行われ、入賞作品および入選作品が決定しました。

入賞作品と入選作品 計100点をご紹介します作品展は、3月4日(金)から9日(水)に有楽町朝日ギャラリー(東京・有楽町)で開催します。

【「ビエンナーレ展」について】

「ビエンナーレ展」は、株式会社NBCメッシュテックがスクリーン印刷の普及をはじめ、印刷技法・表現の向上、作家への創作機会の提供を目的として、2007年から開催しているシルクスクリーン版画に特化した展示会です。

第8回を迎える本年は、応募作品213点の中から、大賞・準大賞、NBCメッシュテック賞・SDGs賞各1点、優秀賞3点、国際展賞6点など合計13点が入賞しました。

〈第8回 NBCメッシュテック シルクスクリーン国際版画ビエンナーレ展 概要〉

会 期:2022年3月4日(金)～9日(水)

時 間:11:00～19:00(最終日は18:00まで)

会 場:有楽町朝日ギャラリー(東京都千代田区有楽町2-5-1 有楽町マリオン11階)

内 容:入賞作品と入選作品あわせて100点を展示

新型コロナウイルス感染症の拡大状況により開催方法を変更する場合がございます。

予めご了承ください。

〈入賞作品〉

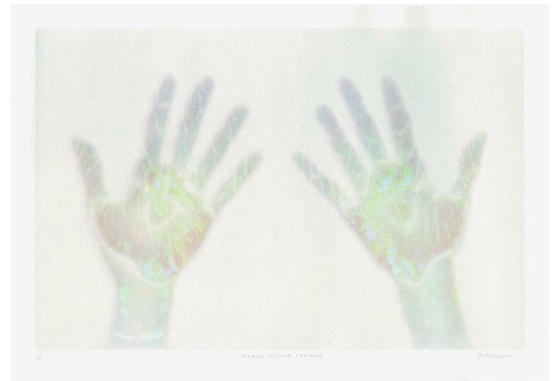
■大賞 Grand Prize

吉岡 俊直 YOSHIOKA Toshinao (JAPAN)
もののみかた1



■準大賞 Second Prize

さいとう うらら
SAITO Urara (JAPAN)
my body, my aura, I am here



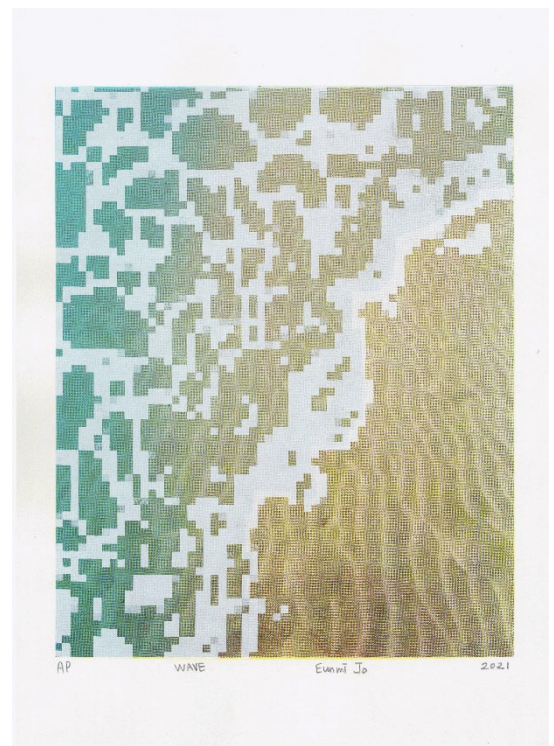
■NBCメッシュテック賞 Prize of NBC Meshtec

上村 壘
KAMIMURA Rui (JAPAN)
夜行



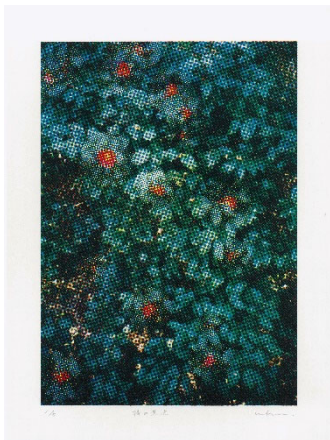
■SDGs賞 Prize of SDGs

Eunmi Jo (KOREA)
wave



■優秀賞 Prize of Excellence

菅野 みくに
Kanno Mikuni (JAPAN)
椿の焦点



Maja Dokudowicz (POLAND)
Infinite Fragments (XXVI)



石川 祐輔
Ishikawa Yusuke (JAPAN)
池

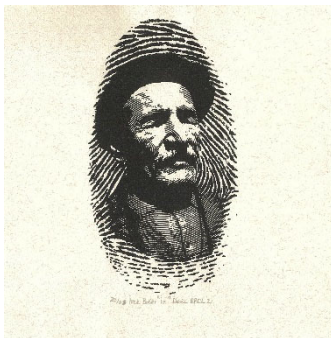


■国際展賞 Prize of International Exhibition

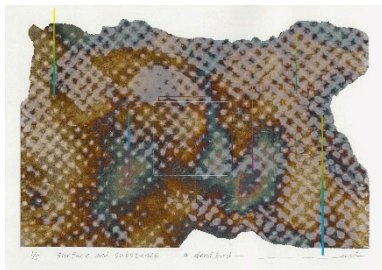
吉村 英里子
Yoshimura Eriko (JAPAN)
なびく



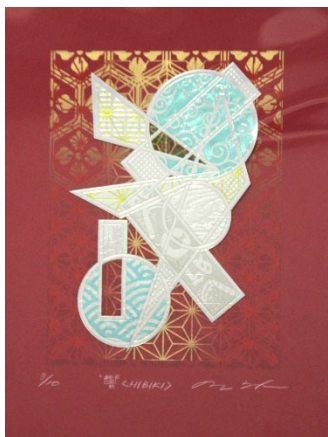
Deniz Erol (TURKY)
"iz"



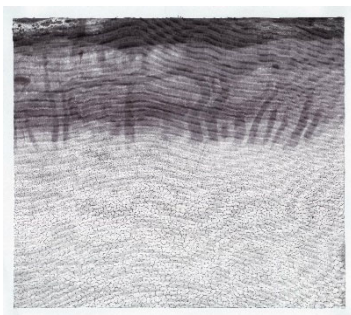
宮城 正作
Miyagi Masanari (JAPAN)
surface and substance
- a dead bird -



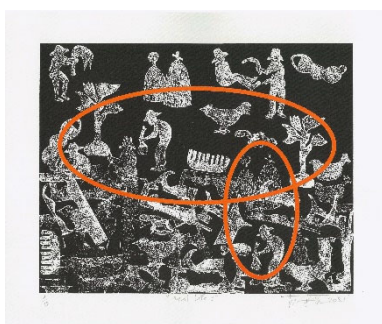
小松 タカシ
Komatsu Takashi (JAPAN)
響<HIBIKI>



Auste Guogaite
(LITHUANIA)
WINTRY FEELING



Tinnakorn Kasornsuwan
(THAILAND)
"Rural Life 1"



(敬称略)

お問い合わせ先: 株式会社NBCメッシュテック ビエンナーレ事務局 TEL 042-582-2411
Contact: NBC Meshtec Inc. Phone: 81-42-582-2411
e-mail: biennale_nbc@nisshin.com